



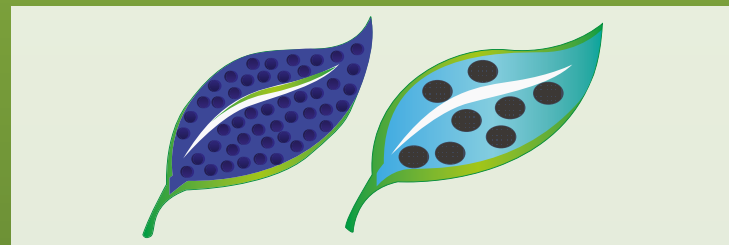
pronutiva®

**Protección + Biosoluciones.
Maximiza el resultado de sus cultivos.
Menor impacto ambiental.**

Pronutiva®, es un innovador concepto de Arysta que ofrece una amplia gama de soluciones integradas y centradas en una productividad elevada y de mejor calidad.

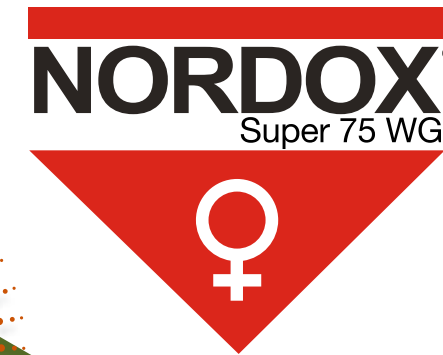
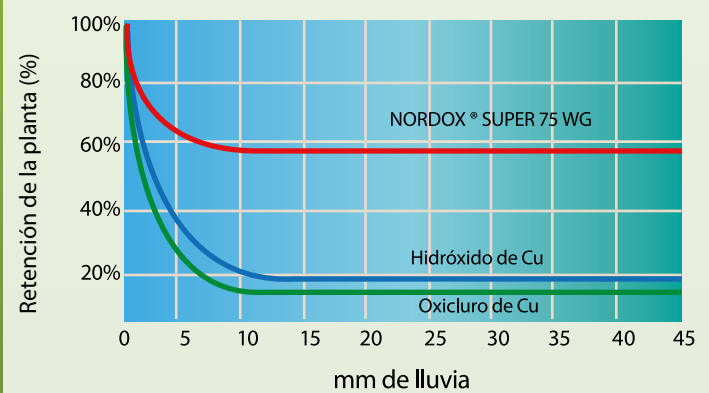
RETENCIÓN Y DISTRIBUCIÓN

El tamaño pequeño de sus partículas permite una mayor adherencia del producto sobre los distintos órganos vegetales, evitando así el lavado por lluvia, otorgándole una mayor residualidad y eficiencia en el control de enfermedades. Las partículas de **Nordox® Super 75 WG**, cuentan con un tamaño de partícula ideal (1,2 micrones promedio) para una óptima retención y residualidad. No necesita aceite para evitar el lavado por lluvia.



La cobertura aumenta 10 veces al disminuir la partícula de 2 micrones a 1 micrón.

RETENCIÓN O ADHERENCIA (%) VS. PLUVIMETRÍA



**75%
CONCENTRACIÓN
DE COBRE
METÁLICO**

La partícula más pequeña del mercado

- Amplio espectro de contacto y preventivo.
- Tamaño ideal de partículas, buena distribución y cobertura en la planta.
- Alta retención y resistencia al lavado por lluvia.
- Excelente humectabilidad y suspensión prolongada



Lo expresado en este folleto no constituye una recomendación. Lea cuidadosamente la etiqueta antes de usar el producto.

En caso de INTOXICACION: Llamar al fono: (2) 2635 3800 Centro de Información Toxicológica de la Universidad Católica de Chile o a RITA/CHILE a los fonos: (2) 2777 1994.

Advertencia: Aunque las informaciones y recomendaciones contenidas aquí estén expuestas con el mejor de nuestros conocimientos, y son consideradas correctas hasta la fecha del presente documento, no aceptaremos reclamaciones en cuanto a la exhaustividad o exactitud de las mismas. Este tipo de informaciones y recomendaciones no exoneran a personas que reciban las mismas de tomar sus propias decisiones que sean convenientes para su preferente aplicación práctica. Ningún reclamo o exigencia de garantía, ya sea expresa o implícita, de cualquier tipo o naturaleza, podrá hacerse en relación con las informaciones o recomendación o el producto al cual éstas últimas se refiere. ® Marcas Registradas.

NORDOX®
Super 75 WG



Nordox® Super 75 WG, es un fungicida bactericida gránulo dispersable en agua. De amplio espectro de contacto y preventivo, basado en 86 % de óxido cuproso, equivalente al 75% de cobre metálico, con una formulación homogénea de finas partículas. Las pequeñas partículas de Cobre Nordox® Super 75 WG, permiten una buena distribución y otorgan una alta retención y resistencia al lavado por lluvia, considerándose superior a otras formas de cobre, lo que lo hace más residual y con una mayor eficiencia en el control de las enfermedades.

PRINCIPALES CARACTERÍSTICAS

Baja solubilidad:

- Alta selectividad, menor riesgo de fitotoxicidad.
- Menor lavado por lluvia.
- Liberación continua y prolongada de iones de Cu desde la aplicación en adelante.

Partículas pequeñas:

- Mayor retención de partículas pequeñas de 1,0 a 1,2 micrones.
- Mejor cobertura que partículas > 2,0 micrones.

75% cobre metálico:

- Mayor aporte de cobre metálico/kilo.
- Eficacia comprobada, el Cu es el que mata al patógeno.
- Menor dosis/ha.

Formulación de calidad (WG):

- Rápida humectación (3 segundos).
- Prolongada suspensión (80% después de 1 hora).
- Cumple especificaciones FAQ, y normas ISO 9001 y 14000.

Registros orgánicos:

- IMO.
- OMRI.

Registro EPA y UE:

- Exento de tolerancias o su requerimiento.

COMPOSICIÓN

Óxido cuproso (*) 86.0% p/p (860 g/Kg)
Coformulantes c.s.p. 100% p/p (1Kg)

(*) Equivalente a 75% p/p (750 g/Kg) de Cobre

RECOMENDACIONES DE USO

Debe usarse en forma preventiva, en aplicaciones de alto o bajo volumen, diluido en agua o agua/aceite, con mojamiento acorde al follaje de las plantas.

COMPATIBILIDAD

Es compatible con la mayoría de los insecticidas y fungicidas de acción neutra y ligeramente alcalinos.

**75%
CONCENTRACIÓN
DE COBRE
METÁLICO**

CUADRO DE INSTRUCCIONES DE USO DE APLICACIÓN TERRESTRE

CULTIVO	ENFERMEDAD	DOSIS g/100 L agua	OBSERVACIONES
Nogales	Peste Negra (<i>Xanthomonas campestris pv juglandis</i>) Flor Temprana Término Flor Fruto Cuajado	(*) 130 - 200 200 130 130	En zonas de alta incidencia de la enfermedad se sugiere iniciar los tratamientos junto a la brotación y continuar cada 7 días hasta la cuaja de la fruta. Repetir en caso favorables de lluvia. Mínimo 3 aplicaciones y Máximo 6 aplicaciones por temporada.
Almendros, Damascos, Cerezos, Ciruelos, Duraznos, Guindos, Nectarines	Cloca, Corineo, Cáncer Bacterial	130 - 200	Prevención Cáncer Bacterial: 1ª aplicación con 5-10% de caída de hojas; la 2ª con 70-80% de caída de hojas y la 3ª con 100% de caída de hojas y/o en yema hinchada. Prevención de Cloca y Corineo (Tiro de munición): aplicar a caída de hojas y al inicio de hinchazón de yemas. En cerezos se recomienda efectuar aplicaciones una vez por mes durante los meses de invierno para prevenir Cáncer Bacterial. Máximo 5 aplicaciones por temporada.
Manzanos	Cáncer Bacterial, Chancro Europeo (<i>Nectria</i>)	130 - 200	Aplicar a inicio de caída de hojas y repetir a los 15 días. Para Nectria, aplicar en pleno invierno cuando los chancros están activos. Repetir 3 a 4 veces según condiciones predisponentes (lluvias) hasta el término de caída de hojas. Repetir a inicio de yema hinchada. Máximo 5 aplicaciones por temporada.
Perales	Tizón Bacteriano (<i>Pseudomonas syringae pv. syringae</i>)	130 - 200	Aplicar en puntas verdes y a caída de hojas. En lugares de gran incidencia de enfermedad, aplicar en botón rosado en dosis de 50 grs/100L de agua. No aplicar más de 5 kilos de Cobre metálico total por hectárea. No aplicar en variedad D'Anjou. No aplicar con alta humedad relativa. Máximo 2 aplicaciones por temporada.
Limoneros, Clementinas, Mandarinos, Naranjos, Pomelos	Pudrición Parda	(*) 65 - 130	Aplicar en Otoño después de las primeras lluvias sobre 10 mm al tercio inferior del árbol. En condiciones de alta humedad o lluvia repetir el tratamiento, cada 10 a 15 días, con un máximo de 3 aplicaciones por temporada.
Tomates y Papas	Bacteriosis, Tizón Tardío y Temprano	(**) 100 - 150 ó 0,5 - 1,3 Kg/ha	Aplicar previa aparición de síntomas, repetir cada 7 a 10 días. Aplicaciones en floración pueden provocar aborto floral. Máximo 4 aplicaciones por temporada.
Arándanos	Tizón Bacteriano (<i>Pseudomonas syringae pv. syringae</i>) y Cancro Bacteriano	(***) 200 - 250	Concluida la cosecha aplicar durante la caída de hojas y en receso vegetativo; en el periodo activo de la planta aplicar en inicio de brotación y repetir 1 vez según necesidad. Máximo 3 aplicaciones por temporada.
	Enfermedades de la madera (<i>Phomopsis vaccinii</i> , <i>Fusicoccum spp.</i> , <i>Pestalotia spp.</i>)	(***) 130 - 200	Aplicar durante la caída de hojas y yema hinchada. Máximo 3 aplicaciones por temporada. Intervalo mínimo de 10 días entre cada una.
Frambuesos	Antracnosis, Cancrosis, Tizón de la caña y de la yema, Tizón Bacteriano, Roya Amarilla	(***) 200 - 250	Aplicar durante el periodo de caída de hojas, luego de la poda y al inicio de brotación. Máximo 3 aplicaciones por temporada.
Moras e Híbridos de Moras	Manchas Foliares	(***) 200 - 250	Aplicar durante el periodo de caída de hojas, luego de la poda y al inicio de brotación. Máximo 3 aplicaciones por temporada.
Groselleros	Manchas Foliares	(***) 200 - 250	Aplicar luego de concluida la cosecha y al inicio de brotación.
Zarzaparrillas Rojas	Antracnosis, Manchas Foliares	(***) 200 - 250	Aplicar a inicio de brotación y repetir antes de floración.
Plantaciones Forestales de Pinos (<i>Pinus radiata</i>) y viveros	Tizón banda roja (<i>Dothistroma pini</i>)	1,1 Kg/ha	Aplicación para prevenir ataque del hongo en etapa de crecimiento vegetativo de las plantas. Repetir si persisten condiciones predisponentes. Máximo 2 aplicaciones por temporada, cada 25 días.
Kiwis	<i>Pseudomonas (Pseudomona syringae pv syringae)</i>	(****) 130 - 200	Aplicar a caída de hoja y durante el invierno 1 vez al mes. Máximo 5 aplicaciones por temporada.
Vides (Viñas, parronales y uva de mesa)	Mildió (<i>Plasmopara viticola</i>)	130 - 200	Aplicar en forma preventiva desde inicio de brotación y repetir cada 7 a 10 días, mientras persistan las condiciones de infección (lluvias). No aplicar durante floración. Máximo 2 aplicaciones por temporada.
Olivos	Repilo (<i>Spilocaea oleagina</i>)	130 - 200	Aplicar en otoño hasta salida de invierno 1 vez al mes, realizando máximo 4 aplicaciones por temporada y con un intervalo mínimo de 14 días.

CUADRO DE INSTRUCCIONES DE USO DE APLICACIÓN AÉREA

CULTIVO	ENFERMEDAD	DOSIS Kg/ha	OBSERVACIONES
Nogales	Peste Negra (<i>Xanthomonas campestris pv juglandis</i>)		En zonas de alta incidencia de la enfermedad se sugiere iniciar los tratamientos junto a la brotación y continuar cada 7 días hasta la cuaja de la fruta. Repetir en caso favorables de lluvia. Mínimo 3 aplicaciones y Máximo 6 aplicaciones por temporada.
Limoneros, Clementinas, Mandarinos, Naranjos, Pomelos	Pudrición Parda	2,0 - 4,5	Aplicar en otoño antes o inmediatamente después de las primeras lluvias. Repetir en caso de lluvias frecuentes, cada 10 a 15 días, con un máximo de 3 aplicaciones por temporada.
Olivos	Repilo (<i>Spilocaea oleagina</i>)		Aplicar en otoño hasta salida de invierno 1 vez al mes, realizando máximo 4 aplicaciones por temporada y con un intervalo mínimo de 14 días.
Almendros, Damascos, Cerezos, Ciruelos, Duraznos, Guindos, Nectarines	Cloca, Corineo, Cáncer Bacterial	2,0 - 3,0	Prevención Cáncer Bacterial: 1ª aplicación con 5-10% de caída de hojas; la 2ª con 70-80% de caída de hojas y la 3ª con 100% de caída de hojas y/o en yema hinchada. Prevención de Cloca y Corineo (Tiro de munición): aplicar a caída de hojas y al inicio de hinchazón de yemas. En cerezos se recomienda efectuar aplicaciones una vez por mes durante los meses de invierno para prevenir Cáncer Bacterial. Máximo 5 aplicaciones por temporada.
Arándanos	Tizón Bacteriano (<i>Pseudomonas syringae pv. syringae</i>) y Cancro Bacteriano	1,6 - 2,0	Concluida la cosecha aplicar durante la caída de hojas y en receso vegetativo; en el periodo activo de la planta aplicar en inicio de brotación y repetir 1 vez según necesidad. Máximo 3 aplicaciones por temporada.
	Enfermedades de la madera (<i>Phomopsis vaccinii</i> , <i>Fusicoccum spp.</i> , <i>Pestalotia spp.</i>)	1,0 - 1,6	Aplicar durante la caída de hojas y yema hinchada. Máximo 3 aplicaciones por temporada. Intervalo mínimo de 10 días entre cada una.
Plantaciones Forestales de Pinos (<i>Pinus radiata</i>) y viveros.	Tizón banda roja (<i>Dothistroma pini</i>)	1,1	Aplicación para prevenir ataque del hongo en etapa de crecimiento vegetativo de las plantas. Repetir si persisten condiciones predisponentes. Máximo 2 aplicaciones por temporada, cada 25 días.

APLICACIÓN: Utilizar la dosis mayor en condiciones de media a alta presión de la enfermedad. Aplicación Terrestre: La dosis por 100 L de agua están referidas a un mojamiento de 1.500 L de agua/ha, a excepción de (*) Citricos y Nogales, que se refiere a 2.000 a 3.000 L de agua/ha. (**) Tomates y Papas 500-900 L de agua/ha. (***) Berries que se refiere a 800 L de agua/ha y (****) Kiwi mínimo mojamiento: 1.000 L de agua/ha.
 APLICACIÓN AÉREA: Mojamiento: 10 - 60 L agua/ha. Se recomienda el uso de Micronair, con un volumen de solución de 5-6 L/ha, en este caso, cuando las condiciones de humedad relativa sean bajas, para evitar una rápida evaporación de la gota se recomienda usar aceite emulsible. La aplicación con electrostática mejora la cobertura. Consulte a nuestro departamento técnico.
 PREPARACIÓN DE LA MEZCLA: NORDOX® SUPER 75 WG, se agrega a un recipiente con agua en las dosis requeridas; revolver hasta lograr una solución homogénea, agregar la pre-mezcla al estanque de la máquina que contiene agua hasta la mitad, con el agitador en marcha y finalmente rellene con el agua faltante. Antes, durante y posterior a la aplicación aérea, observar todas las indicaciones que requiere la autoridad competente. FITOTOXICIDAD: No produce fitotoxicidad si es usado de acuerdo a las instrucciones de la etiqueta. Algunas variedades de manzanas como Golden, Red Delicious, Winesap y peras como D'Anjou y Bosc, pueden sufrir síntomas de fitotoxicidad. La suma total de Cobre Metálico en perales, entre puntas verdes y caída de pétalos, no debe exceder los 5 kg/ha. Si las plantas han sido sometidas a una condición de estrés pueden quedar sensibles a la aplicación de Cobre y presentar síntomas de fitotoxicidad. No acidificar la solución o mezclar con acidificantes, ya que puede provocar efectos fitotóxicos en algunos cultivos.
 COMPATIBILIDAD: NORDOX® SUPER 75 WG, es compatible con la mayoría de los insecticidas y fungicidas de reacción neutra y ligeramente alcalinas.
 INCOMPATIBILIDAD: NORDOX® SUPER 75 WG es incompatible con productos fuertemente alcalinos.
 TIEMPO DE REINGRESO: Para las personas, se puede reingresar al área tratada 24 horas después de la aplicación. En el caso de los animales no corresponde establecer periodo de carencias por el tipo de cultivo al cual se aplica.
 CARENCIA: NORDOX® SUPER 75 WG, dadas las épocas de aplicación, la carencia no es pertinente para la mayoría de los cultivos tratados. Citricos 7 días, Tomates 14 días. Para cultivos de exportación, atenderse a las exigencias del país de destino.